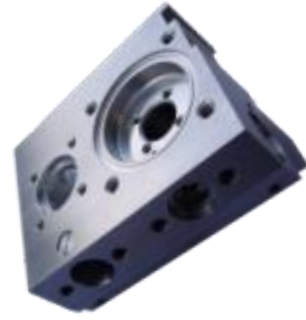


MECAMILL

**VOTRE PARTENAIRE EN
USINAGE INDUSTRIEL**

COMPETITIVITE - REACTIVITE
EFFICACITE - QUALITE



www.mecamill.fr



Notre société

Sous traitant en mécanique de précision depuis 2000, notre société emploie des ouvriers hautement qualifiés pour vous garantir des prestations de qualité.

MECAMILL

C'est une équipe de 6 personnes dynamiques, à votre service, pour satisfaire et répondre à tous vos besoins mécaniques.

Notre savoir faire

MECAMILL est spécialisé dans la réalisation de pièces en petites et moyennes séries pour les secteurs Aéronautique et spatiale, Nucléaire, Hydraulique, Pétrolier, Médical, Agroalimentaire, Machines spéciales et autres.

Nous usinons divers types de matière tels que : aciers, inox, alu, cuivre, laiton, titane, monel, inconel, alloy, bakelite, celoron, P.A 6.6, cestilène et autres.

Implantation

Notre société est située au sud de l'Essonne (91) à la limite de l'Eure et Loir (28) et du Loiret (45) ainsi qu'à proximité des Yvelines (78).

À 1h de Paris

Rambouillet : 45 km
Chartres : 40 km



Etampes : 15 km

Orléans : 45 km



Nos ateliers sont ouverts:

du lundi au jeudi

de 7h30 à 12h00

et de 13h00 à 17h00,

le vendredi

de 07h00 à 12h00

Nos moyens de production

Débit Scie pendulaire **BEHRINGER SLB240A**



Équipement tour

Numérique

Tour à commande numérique **CMZ TA30-Y-640**
(Ø usinable maxi : 460 passage broche 75)

Tour à commande numérique **BEMATO**
(Ø. 6 à 200 passage broche 50)

Tour à commande numérique **FEELER FTC30**
(Ø usinable maxi : 450)



Conventionnel

Tour **HBX 360**

Tour **MULLER & PESANT nordic 15**

Ajustage / Rectification

Rectifieuse **Jones & Shipman 540L**

Perceuse **CINCINATI MILACRON PE17**

Perceuse **CINCINATI MILACRON PE23**

Perceuse **SYDERIC**

Équipement Fraisage

Contrôle / Métrologie

Colonne de contrôle
TESA PLUS M600

Marbre 1000 x 640

Projecteur de profil
PT300EM

Rugosimètre **MITUYO SJ-201 M**

Subito de 0 à 250

Pieds à coulisse
de 0 à 1000

Micromètres intérieur
de 6 à 100

Palmers de 0 à 300

Jauges de profondeur
de 0 à 300

Piges de 0.5 à 10
(de centièmes en centièmes)

Numérique

Centre d'usinage **HARDINGE BRIDGEPORT XR 1000**
(1020 x 610)

Centre d'usinage **HARDINGE BRIDGEPORT GX 600**
(600 x 540)

Centre d'usinage **HAMAI 3 VS**
(400 x 550 x 500) équipé 4^{ème} axe



Conventionnel

Fraiseuse **GAMBIN 3 M**
(1000 x 400 x 520)

Fraiseuse **HURON NU4**
(1100 x 700 x 450)

Fraiseuse **ERNAULT SOMUA ZI**
(700 x 250 x 400)



F.A.O - Logiciel Mastercam.